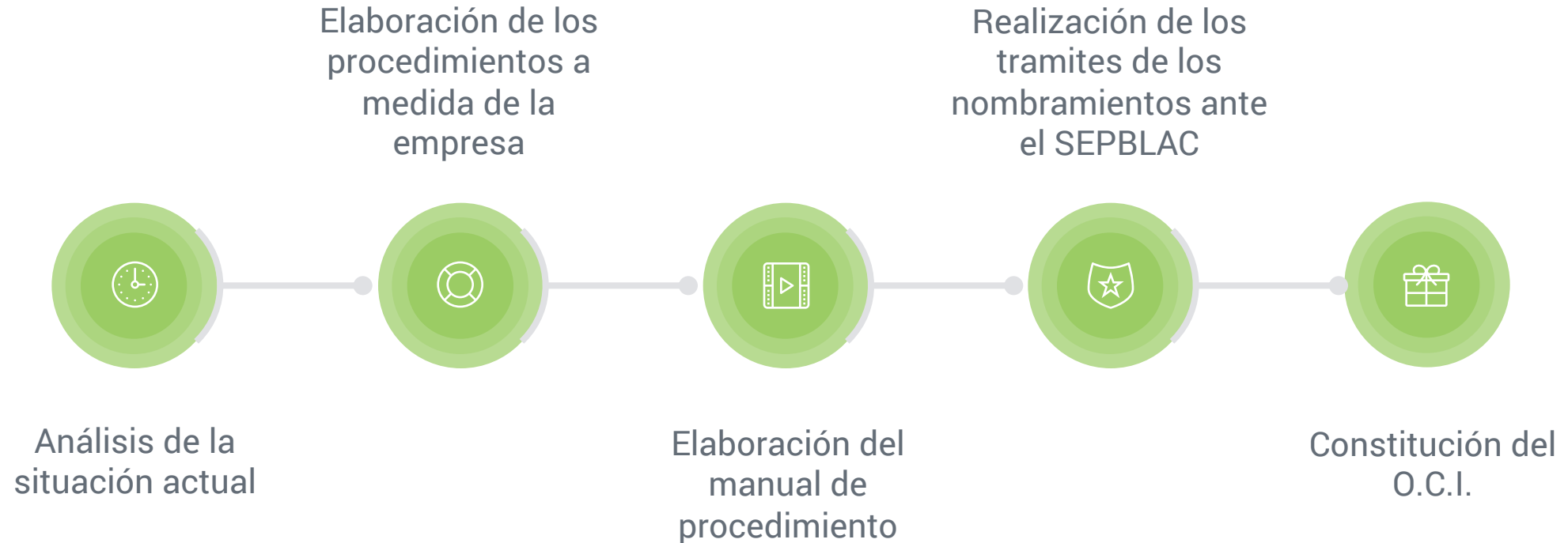


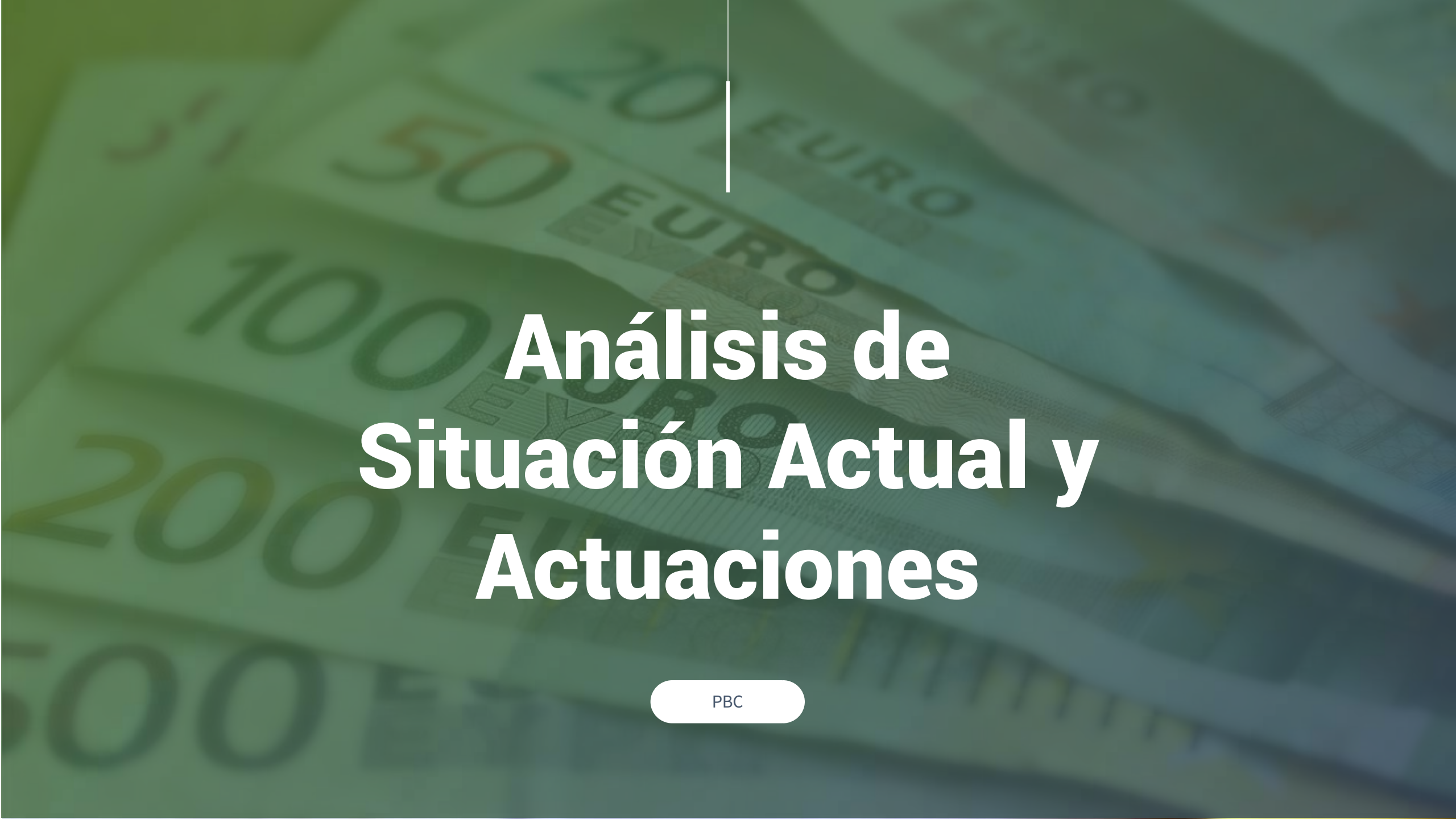
Blanqueo de Capitales.

Servicios de **prevención de blanqueo de capitales** y financiación del terrorismo.

Consultoría P.B.C.

Servicios de **prevención de blanqueo de capitales** y financiación del terrorismo.





Análisis de Situación Actual y Actuaciones

PBC

Análisis de Situación Actual

Servicios de **prevención de blanqueo de capitales** y financiación del terrorismo.

► El **análisis de la situación** se llevará a cabo mediante



Cuestionario

En base a los perfiles profesionales se cumplimentarán de forma conjunta diversos cuestionarios



Entrevista

Realización de entrevista con los diversos componentes de la empresa.



Documento Interno

Elaboración de un documento interno que será la base para la creación de los procedimientos y del manual de procedimiento



Elaboración de **Procedimientos**

Servicios de **prevención de blanqueo de capitales** y financiación del terrorismo.



Diseños de Procedimientos

El diseño de los procedimientos de aceptación de clientes, de seguimiento, de alertas deben de estar elaborados a medida de cada empresa.



Aprobación

Una vez realizados, serán pasados para su aprobación



Manual de Procedimientos

Servicios de **prevención de blanqueo de capitales** y financiación del terrorismo.



Manual de procedimientos

El manual de procedimientos es vital para la consulta en todo momento de los empleados.



Personalización

Es muy importante que el manual sea totalmente personalizado en base a la actividad de la empresa



Aprobación

Una vez finalizado se presentará para su aprobación por la empresa.

Trámites de los nombramientos ante el SEPBLAC

Servicios de **prevención de blanqueo de capitales** y financiación del terrorismo.

SEPBLAC



Se aconsejará a la empresa en base a los perfiles profesionales sobre los nombramientos a realizar



Se realizarán los tramites administrativos ante el SEPBLAC para que dichos nombramientos surjan efecto

Constitución del O.C.I.

Servicios de **prevención de blanqueo de capitales** y financiación del terrorismo.



Constitución O.C.I.

Se aconsejará a la empresa en base a los perfiles profesionales sobre la conveniencia de formar una O.C.I. tanto si es obligado cumplimiento, como si es opcional.



Manual de Organización

Se preparará el manual de organización de la O.C.I.



Miembros

Se realizará conjuntamente con los miembros seleccionados, el inicio del órgano .





Formación

PBC

Formación P.B.C

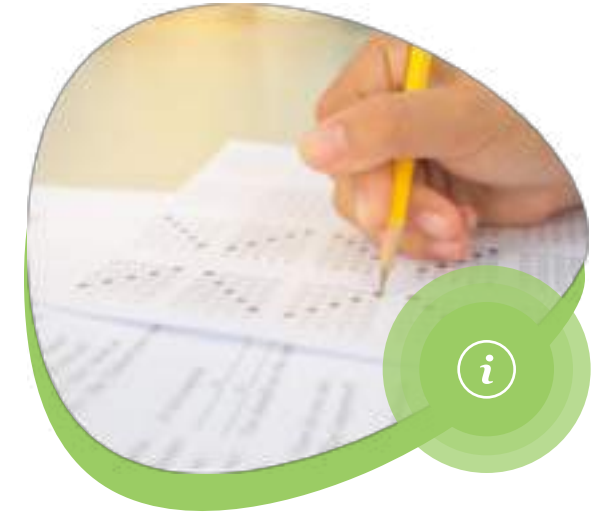
Servicios de **prevención de blanqueo de capitales** y financiación del terrorismo.



Diseño de un plan de formación personalizado en base al perfil de la empresa y de los empleados



Ejecución del plan de formación, a través de nuestra plataforma de formación



Certificación a través de una prueba



Formación P.B.C

Diseño Plan de Formación

- ▶ Para la elaboración del plan precisamos disponer de los siguientes documentos :
 1. Definición de puestos de trabajo
 2. CVs de los empleados
- ▶ El plan de formación se presenta a la dirección para su aprobación .
- ▶ Una vez aprobado se establecen los plazos para que los empleados puedan realizar la formación a través de nuestra plataforma.

A photograph showing a person from behind, sitting at a desk and working on a laptop. The desk is cluttered with a small potted succulent, a vase of white flowers, and a glass of water. The scene is lit with warm, natural light, suggesting an indoor office or study environment.

Formación P.B.C

Ejecución

Plan de Formación

- ▶ La duración de cada grupo de formación puede variar en base a los perfiles de los puestos de trabajo
- ▶ La duración total máxima de un puesto de trabajo será de seis horas
- ▶ Los alumnos dispondrán de un tutor a quien consultar las dudas que les puedan surgir



Formación P.B.C

Certificación

- ▶ Se realizará una prueba escrita en formato test , mas una pregunta de redacción
- ▶ Cada alumno recibirá su consecuente diploma , y la empresa la certificación de los alumnos , con sus cualificaciones



SopORTE

PBC

Soporte P.B.C.

Servicios de **prevención de blanqueo de capitales** y financiación del terrorismo.



Soporte P.B.C.

Servicios de **prevención de blanqueo de capitales** y financiación del terrorismo.

Suscripción Novedades Legislativas

- ▶ La legislación, a través de reales decretos, consultas vinculantes y otros procedimientos va cambiando constantemente
- ▶ Por ello el O.C.I. y el responsable ante el SEPBLAC deben de estar permanentemente informados



Soporte P.B.C.

Servicios de **prevención de blanqueo de capitales** y financiación del terrorismo.



Consultas sobre Manual de Procedimientos

La complejidad que puede llegar a tener el manual de procedimiento, debe permitir a todos los empleados la posibilidad de consultar con el consultor que realizó el manual , cualquier duda

Soporte P.B.C.

Servicios de **prevención de blanqueo de capitales** y financiación del terrorismo.

Consultas sobre La Aplicación de la Legislación

Debido a las variaciones de la legislación o a la propia complejidad de la aplicación en determinados casos, esta opción permitirá a los miembros del O.C.I. y al responsable ante el SEPBLAC el realizar consultas a nuestros expertos.



Soporte P.B.C.

Servicios de **prevención de blanqueo de capitales** y financiación del terrorismo.

Plan Formativo Continuada

Cada año hay que preparar un plan de formación para ejecutarlo al año siguiente, tal y como se estipula en la Ley.

Dentro del servicio está incluido el diseño y preparación para aprobación del plan de formación.

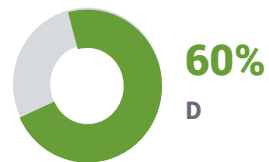


Soporte P.B.C.

Servicios de **prevención de blanqueo de capitales** y financiación del terrorismo.

Beneficios Clientes

Por el hecho de tener el paquete y ser cliente, en las formaciones del segundo y tercer año , se beneficiará de un descuento sobre el precio de tarifa de una formación



Servicios de **prevención de blanqueo de capitales** y financiación del terrorismo.

